

**Раздел 14. Кровля из ПВХ-мембраны марки
ROCKmembrane в конструкции покрытия по
железобетонному основанию**

Москва

2021 год

СОДЕРЖАНИЕ

- Лист 14.1. Варианты состава кровельного пирога
- Лист 14.2. Спецификация материалов кровли
- Лист 14.3. Характеристики теплоизоляционных плит из каменной ваты серии РУФ и ПВХ-мембран
- Лист 14.4. Схема механического крепления мембраны
- Лист 14.5. Водоприемная воронка
- Лист 14.6. Переливная воронка
- Лист 14.7. Дорожка для проходов
- Лист 14.8. Противопожарная рассечка
- Лист 14.9. Устройство молниезащиты
- Лист 14.10. Сопряжение кровли из ПВХ и битумно-полимерных материалов
- Лист 14.11. Конек
- Лист 14.12. Ендова
- Лист 14.13. Примыкание к вертикальным поверхностям стен и других конструкций
- Лист 14.14. Примыкание к парапету высотой менее 600мм
- Лист 14.15. Примыкание к парапету высотой более 600мм
- Лист 14.16. Примыкание к парапету с утеплением
- Лист 14.17. Внешний неорганизованный водосток
- Лист 14.18. Внешний организованный водосток
- Лист 14.19. Примыкание к зенитному фонарю
- Лист 14.20. Примыкание к трубе
- Лист 14.21. Примыкание к горячей трубе
- Лист 14.22. Деформационный шов плоскостной
- Лист 14.23. Деформационный шов парапетного типа
- Лист 14.24. Деформационный шов примыкания к стене
- Лист 14.25. Кровельный аэратор

Варианты кровельных решений ROCKWOOL



1. Телескопический крепежный элемент ROCKWOOL
2. Сварной шов 30 мм
3. Полиамидная анкерная гильза длиной 45 или 60 мм
4. Винт-бетон ROCKclip Ø 4,8 мм

ПРИМЕЧАНИЕ

*Допускается устройство уклонов ОПТИМА/СТАНДАРТ непосредственно по основанию

Варианты состава кровельного пирога					
Изм.	Кол.уч.	Лист	№ док.	Подп.	Дата
Раздел 14. Кровля из ПВХ-мембраны марки ROCKtmembrane в конструкции покрытия по железобетонному основанию					
Стадия			Лист	Листов	
			14.1	14.25	
ООО РОКВУЛ Тел.: +7 495 995-77-55 www.rockwool.ru					

Моноплотностные плиты

Параметры	РУФ БАТТС Н ОПТИМА	РУФ БАТТС В ОПТИМА	РУФ БАТТС Н ЭКСТРА	РУФ БАТТС В ЭКСТРА
Теплопроводность, λ_D , Вт/(м*К)	≤0,038	≤0,040	≤0,039	≤0,041
Теплопроводность, λ_A , Вт/(м*К)	≤0,039	≤0,042	≤0,041	≤0,043
Теплопроводность, λ_B , Вт/(м*К)	≤0,041	≤0,043	≤0,042	≤0,044
Прочность на сжатие при 10%-ной относит. деформации, σ_{10} , кПа	≥40	≥65	≥45	≥80
Сосредоточ. сила при заданной абсолютной деформации (5 мм), F_p , Н	-	700	-	850
Прочность при растяжении перпендикулярно к лиц. повер-м, σ_{mt} , кПа	≥5	≥15	≥7,5	≥20
Водопоглщ. при кратковрем. и част. погружении по массе, W_p , кг/м ²	≤1,0	≤1,0	≤1,0	≤1,0
Номинальная плотность, ρ , кг/м ³	100	160	115	190

Двухплотностные плиты

Параметры	РУФ БАТТС Д СТАНДАРТ	РУФ БАТТС Д ОПТИМА	РУФ БАТТС Д ЭКСТРА
Теплопроводность, λ_D , Вт/(м*К)	≤0,038	≤0,039	≤0,040
Теплопроводность, λ_A , Вт/(м*К)	≤0,039	≤0,039	≤0,040
Теплопроводность, λ_B , Вт/(м*К)	≤0,041	≤0,042	≤0,042
Прочность на сжатие при 10%-ной относит. деформации, σ_{10} , кПа	≥45	≥50	≥65
Сосредоточ. сила при заданной абсолютной деформации (5 мм), F_p , Н	600	650	850
Прочность при растяжении перпендикулярно к лиц. повер-м, σ_{mt} , кПа	≥10	≥12	≥15
Водопоглщ. при кратковрем. и част. погружении по массе, W_p , кг/м ²	≤1,0	≤1,0	≤1,0
Номинальная плотность верхнего слоя, ρ , кг/м ³ , не менее	180	200	235
Номинальная плотность нижнего слоя, ρ , кг/м ³ , не менее	110	115	130

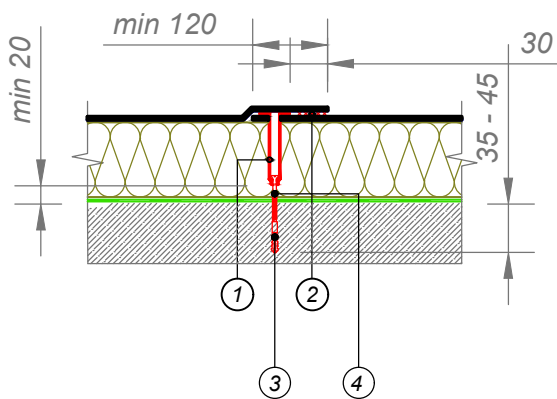
ПВХ-мембраны

Параметры	ROCKmembrane ОПТИМА	ROCKmembrane СТАНДАРТ
Прямолинейность, мм	≤ 50 мм	
Плоскостность, мм	≤ 10 мм	
Стабильность размеров, %	макс. ±0,3	макс. ±0,5
Прочность при растяжении продольно, Н/50 мм	≥ 1000	≥ 1000
Прочность при растяжении поперечно, Н/50 мм	≥ 1000 (1100*)	≥ 900
Удлинение при разрыве продольно, %	≥ 15	≥ 17
Удлинение при разрыве поперечно, %	≥ 20	≥ 19
Прочность при разрыве продольно, Н	≥ 200	≥ 180
Прочность при разрыве поперечно, Н	≥ 220	≥ 180
Гибкость при низких температурах, С	≤ -25	≤ -30
Прочность шва при сдвиге продольно, Н/50 мм	≥ 1000	≥ 700
Прочность шва при сдвиге поперечно, Н/50 мм	≥ 1000	≥ 700
Водонепроницаемость	соответствует	
Группа распространения пламени	РП1	РП1
Группа горючести	Г2	Г2

* для толщины 1,5мм

Изм.	Кол.уч.	Лист	№ док.	Подп.	Дата	Характеристики теплоизоляционных плит из каменной ваты серии РУФ и ПВХ-мембран			
						Раздел 14. Кровля из ПВХ-мембраны марки ROCKmembrane в конструкции покрытия по железобетонному основанию	Стадия	Лист	Листов
								14.3	14.25
							ООО РОКВУЛ Тел.: +7 495 995-77-55 www.rockwool.ru		

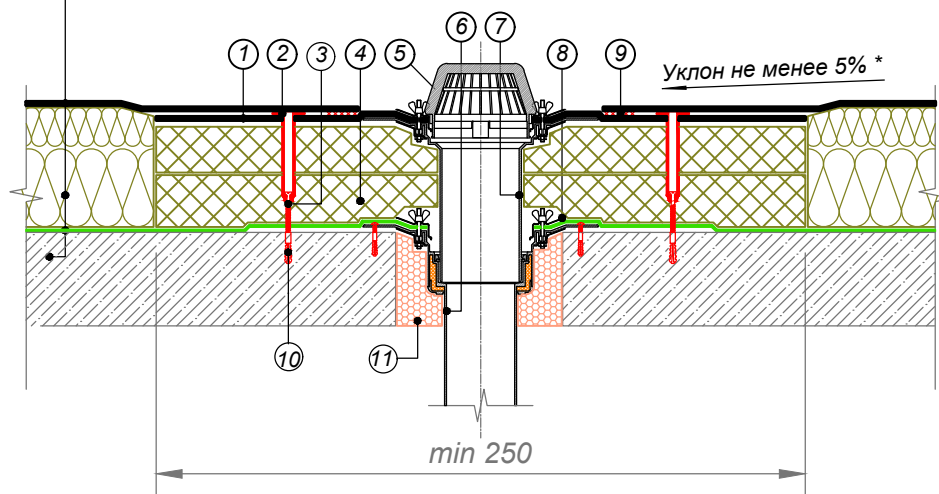
Схема механического крепления полимерных мембран



1. *Телескопический крепежный элемент ROCKWOOL*
2. *Сварной шов 30 мм*
3. *Полиамидная анкерная гильза длиной 45 или 60 мм*
4. *Винт-бетон ROCKclip Ø 4,8 мм*

Схема механического крепления мембраны								
Изм.	Кол.уч.	Лист	№ док.	Подп.	Дата			
Раздел 14. Кровля из ПВХ-мембраны марки ROCKтепмембране в конструкции покрытия по железобетонному основанию						Стадия	Лист	Листов
							14.4	14.25
ООО РОКВУЛ Тел.: +7 495 995-77-55 www.rockwool.ru								

Полимерная мембрана ROCKmembrane
 ROCKWOOL РУФ БАТТС Д СТАНДАРТ / ОПТИМА / ЭКСТРА
 Пароизоляционный слой ROCKbarrier
 Железобетонное основание



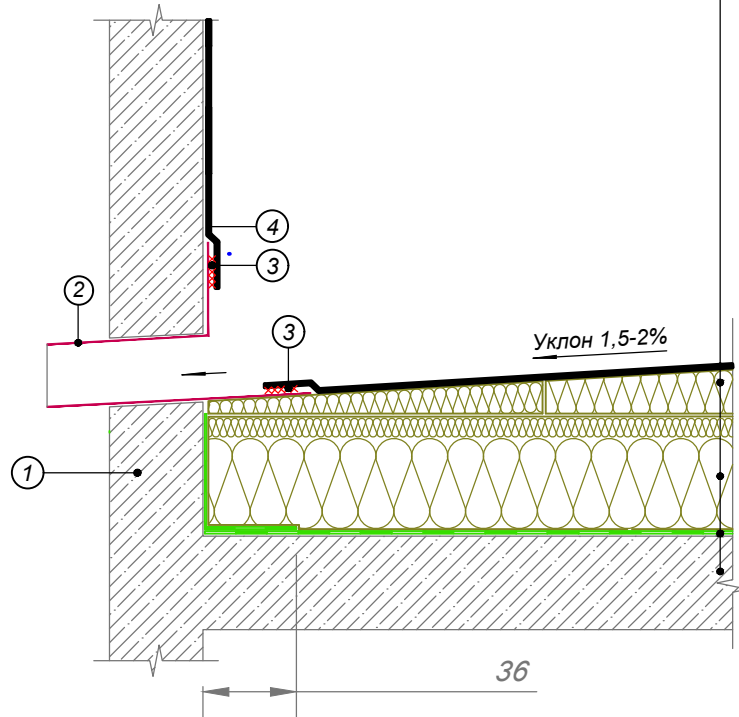
1. Основная гидроизоляция
2. Телескопический крепежный элемент ROCKWOOL
3. Остроконечный саморез ROCKWOOL Ø 4,8 мм
4. Плиты теплоизоляционные из каменной ваты
5. Листоуловитель
6. Водоприемная воронка ROCKWOOL
7. Надставной элемент
8. Обжимной фланец
9. Сварной шов 30 мм
10. Полиамидная анкерная гильза длиной 45 или 60 мм
11. Монтажная пена

ПРИМЕЧАНИЯ

* Рекомендуется предусматривать заглубление воронки радиусом 500-1000 мм на 15-20 мм относительно уровня кровли.

						Водоприемная воронка		
Изм.	Кол.уч.	Лист	№ док.	Подп.	Дата			
						Стадия	Лист	Листов
							14.5	14.25
Раздел 14. Кровля из ПВХ-мембраны марки ROCKmembrane в конструкции покрытия по железобетонному основанию						ООО РОКВУЛ Тел.: +7 495 995-77-55 www.rockwool.ru		

Полимерная мембрана ROCKmembrane
 РУФ УКЛОН ЭКСТРА
 ROCKWOOL РУФ БАТТС Д СТАНДАРТ / ОПТИМА / ЭКСТРА
 Пароизоляционный слой ROCKbarrier
 Железобетонное основание



1. Ж.б. стена
2. Воронка парапетная
3. Сварной шов 30 мм
4. Армированная Полимерная мембрана ROCKmembrane

ПРИМЕЧАНИЯ

1. Пароизоляционный слой из битумно-полимерного материала заводить выше уровня теплоизоляции.

Изм.	Кол.уч.	Лист	№ док.	Подп.	Дата	Переливная воронка			
						Раздел 14. Кровля из ПВХ-мембраны марки ROCKmembrane в конструкции покрытия по железобетонному основанию	Стадия	Лист	Листов
								14.6	14.25
						ООО РОКВУЛ Тел.: +7 495 995-77-55 www.rockwool.ru			

Вариант 1. Устройство дорожки для проходов из готовых элементов Termoclip Walkway Puzzle

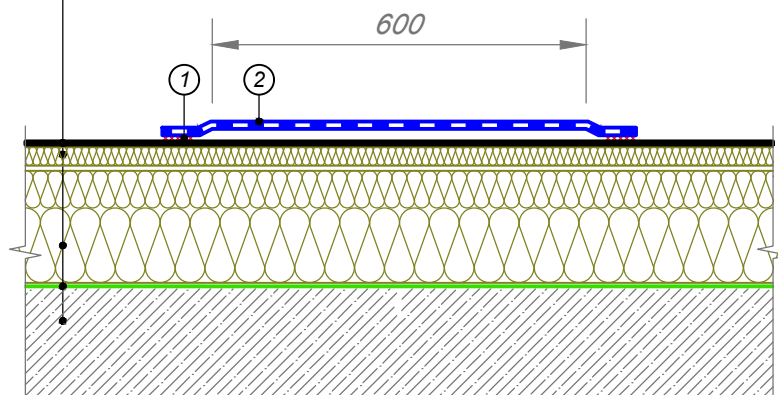
Полимерная мембрана ROCKmembrane

РУФ УКЛОН ЭКСТРА

ROCKWOOL РУФ БАТТС Д СТАНДАРТ / ОПТИМА / ЭКСТРА

Пароизоляционный слой ROCKbarrier

Железобетонное основание



Вариант 2. Устройство дорожки для проходов традиционным методом

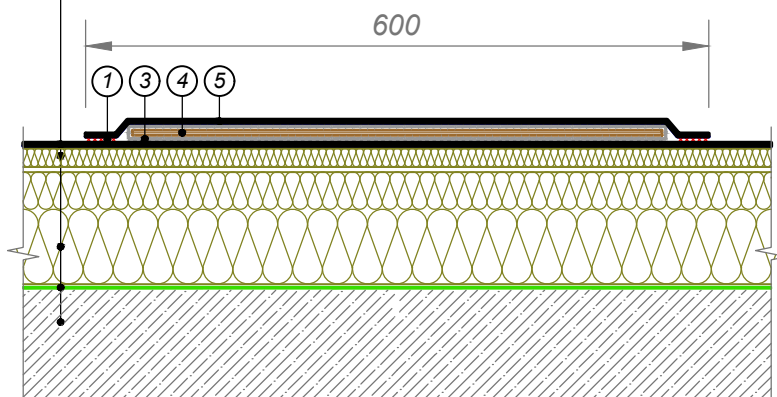
Полимерная мембрана ROCKmembrane

РУФ УКЛОН ЭКСТРА

ROCKWOOL РУФ БАТТС Д СТАНДАРТ / ОПТИМА / ЭКСТРА

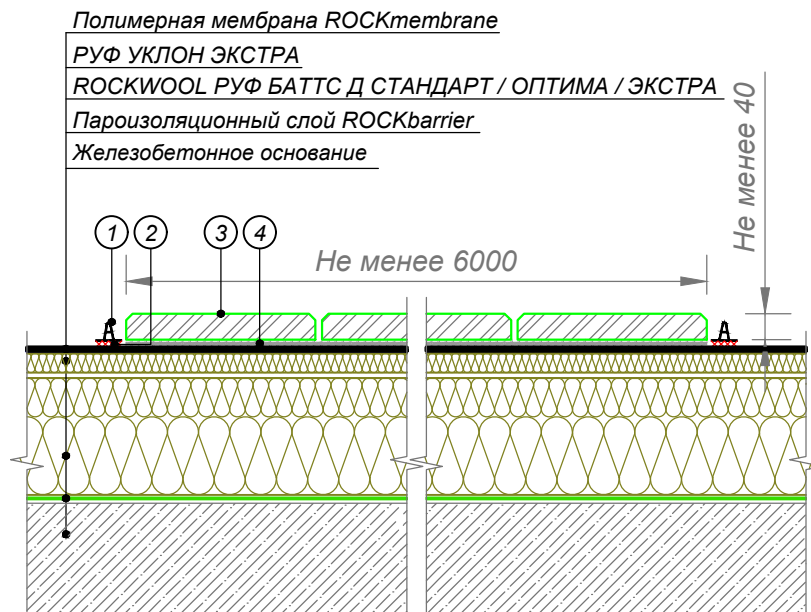
Пароизоляционный слой ROCKbarrier

Железобетонное основание



1. Сварной шов 30 мм
2. Готовые элементы Termoclip Walkway Puzzle
3. Геотекстиль иглопробивной термообработанный развесом 300 г/кв.м
4. OSB-3 толщиной не менее 12 мм (края скруглить)
5. ПВХ мембрана для дорожек

						Дорожка для проходов			
Изм.	Кол.уч.	Лист	№ док.	Подп.	Дата	Раздел 14. Кровля из ПВХ-мембраны марки ROCKmembrane в конструкции покрытия по железобетонному основанию	Стадия	Лист	Листов
								14.7	14.25
						ООО РОКВУЛ Тел.: +7 495 995-77-55 www.rockwool.ru			



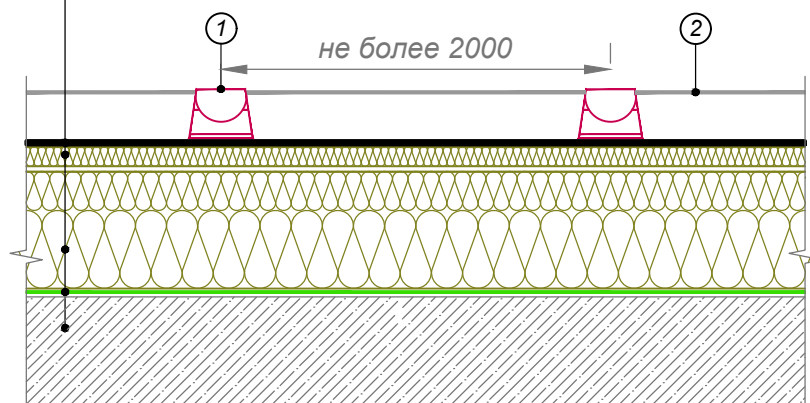
1. А-профиль*
2. Сварной шов 30 мм
3. Защитное покрытие из плитных материалов группы горючести НГ, с маркой по морозостойкости не ниже 100 и толщиной не менее 40 мм
4. Геотекстиль иглопробивной термообработанный развесом 300 г/кв.м

ПРИМЕЧАНИЯ

*А-профиль приварить к полимерной мембране при помощи горячего воздуха. Через каждый пог. метр необходимо оставлять зазор шириной 2 см для стока воды

						Противопожарная рассечка		
Изм.	Кол.уч.	Лист	№ док.	Подп.	Дата			
						Стадия	Лист	Листов
							14.8	14.25
Раздел 14. Кровля из ПВХ-мембраны марки ROCKmembrane в конструкции покрытия по железобетонному основанию						ООО РОКВУЛ Тел.: +7 495 995-77-55 www.rockwool.ru		

Полимерная мембрана ROCKmembrane
РУФ УКЛОН ЭКСТРА
ROCKWOOL РУФ БАТТС Д СТАНДАРТ / ОПТИМА / ЭКСТРА
Пароизоляционный слой ROCKbarrier
Железобетонное основание



1. Держатель молниеотвода (подставка) ROCKWOOL
2. Металлическая сетка молниеотвода Ø8 мм

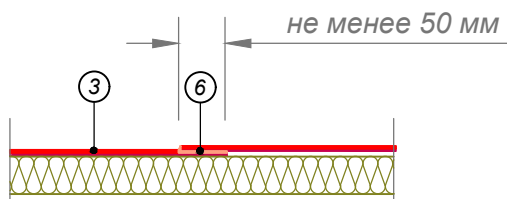
ПРИМЕЧАНИЯ

Держатели молниеотвода (подставки) устанавливаются свободно по всей плоскости крыши без фиксации к кровле и заполняются песком или ц.п. раствором.
 На подставки укладывается сетка молниеотвода.

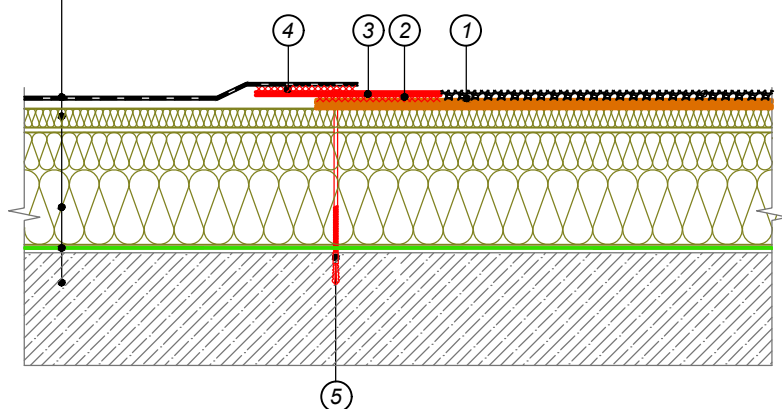
						Устройство молниезащиты		
Изм.	Кол.уч.	Лист	№ док.	Подп.	Дата			
						Стадия	Лист	Листов
							14.9	14.25
						ООО РОКВУЛ Тел.: +7 495 995-77-55 www.rockwool.ru		

Раздел 14. Кровля из ПВХ-мембраны марки ROCKmembrane в конструкции покрытия по железобетонному основанию

Продольный стык ПВХ жести



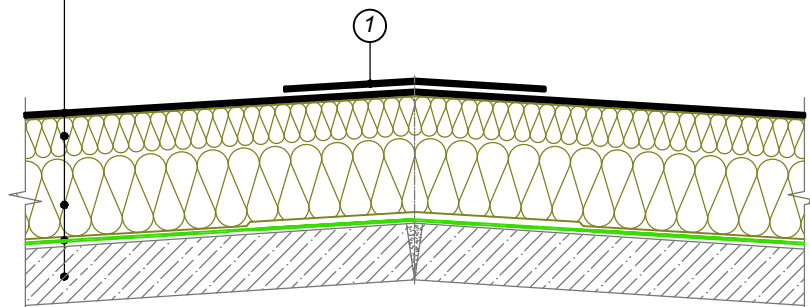
Полимерная мембрана ROCKmembrane
РУФ УКЛОН ЭКСТРА
ROCKWOOL РУФ БАТТС Д СТАНДАРТ / ОПТИМА / ЭКСТРА
Пароизоляционный слой ROCKbarrier
Железобетонное основание



1. Битумно-полимерная рулонная водоизоляция (верхний слой с крупнозернистой посыпкой)
2. Горелкой нагреть поверхность битумного материала, счистить посыпку, приварить к металлической части листа ПВХ-жести.
3. Ламинированная ПВХ-жесть.
4. Приварить ПВХ-мембрану к ПВХ жести.
5. Сверлоконечный саморез $\varnothing 4,8$ мм с полиамидной анкерной гильзой длиной 45 или 60 мм
6. ПУ-герметик (в месте нанесения на нижний лист ПВХ-жести счистить механически с неё ПВХ-покрытие в зоне шва).

						Сопряжение кровли из ПВХ и битумно-полимерных материалов		
Изм.	Кол.уч.	Лист	№ док.	Подп.	Дата			
						Стадия	Лист	Листов
							14.10	14.25
Раздел 14. Кровля из ПВХ-мембраны марки ROCKmembrane в конструкции покрытия по железобетонному основанию						ООО РОКВУЛ Тел.: +7 495 995-77-55 www.rockwool.ru		

Полимерная мембрана ROCKmembrane
ROCKWOOL РУФ БАТТС Д СТАНДАРТ / ОПТИМА / ЭКСТРА
Пароизоляционный слой ROCKbarrier
Железобетонное основание

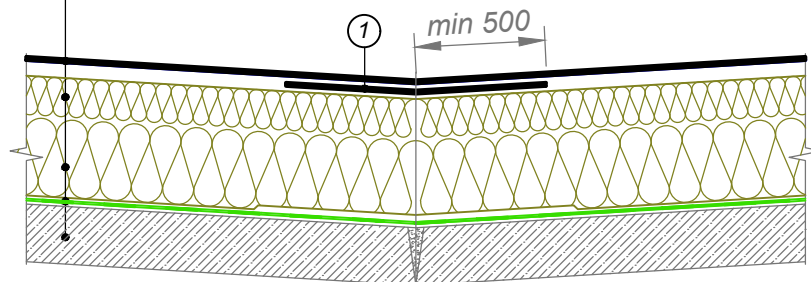


1. Усиление конька при уклоне более 3% из ПВХ-мембраны

						Конек		
Изм.	Кол.уч.	Лист	№ док.	Подп.	Дата			
						Стадия	Лист	Листов
							14.11	14.25
						ООО РОКВУЛ Тел.: +7 495 995-77-55 www.rockwool.ru		

Раздел 14. Кровля из ПВХ-мембраны марки ROCKmembrane в конструкции покрытия по железобетонному основанию

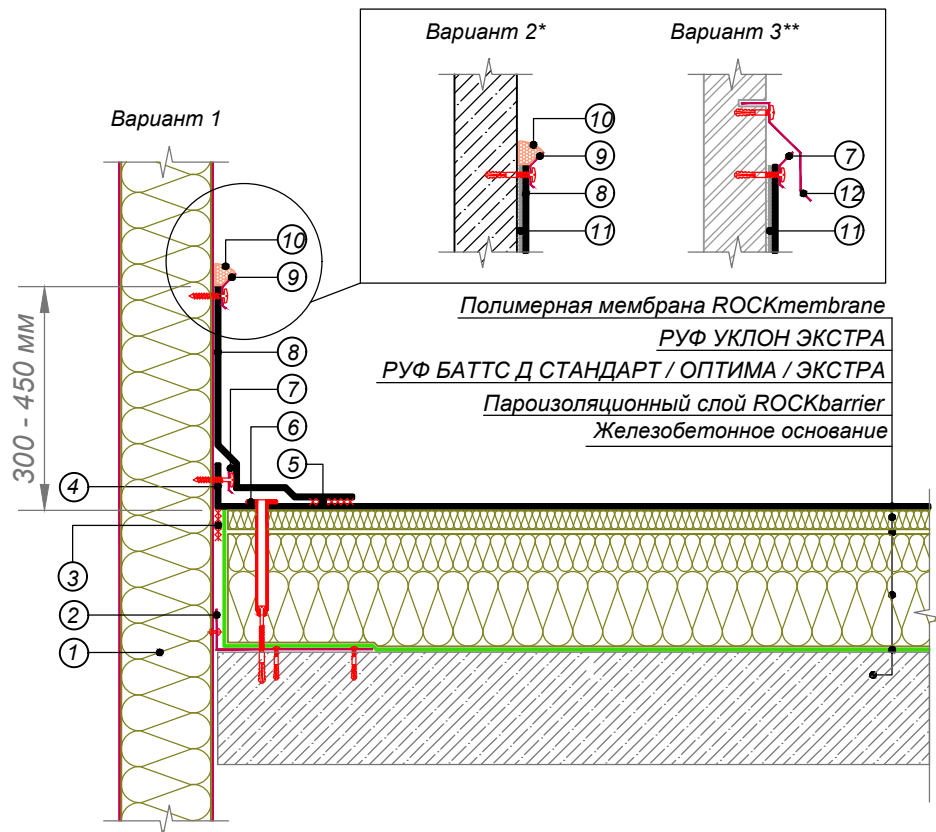
Полимерная мембрана ROCKmembrane
ROCKWOOL РУФ БАТТС Д СТАНДАРТ / ОПТИМА / ЭКСТРА
Пароизоляционный слой ROCKbarrier
Железобетонное основание



1. Усиление ендовы при уклоне более 3% с помощью ПВХ-мембраны

						Ендова		
Изм.	Кол.уч.	Лист	№ док.	Подп.	Дата			
						Стадия	Лист	Листов
							14.12	14.25
						ООО РОКВУЛ Тел.: +7 495 995-77-55 www.rockwool.ru		

Раздел 14. Кровля из ПВХ-мембраны марки ROCKmembrane в конструкции покрытия по железобетонному основанию



1. Стеновая сэндвич-панель
2. Уголок из оцинкованной стали толщиной 0,7 мм довести до второй волны профлиста
3. Двухсторонняя самоклеющаяся лента
4. Заведение основной мембраны не менее 50 мм
5. Сварной шов 30 мм
6. Телескопический крепежный элемент ROCKWOOL***
7. Прижимная рейка ROCKWOOL
8. Армированная Полимерная мембрана ROCKmembrane по проекту
9. Краевая рейка ROCKWOOL крепить саморезами с шагом 200 мм
10. Герметик ROCKWOOL ПУ
11. Геотекстиль иглопробивной термообработанный 300 г/кв.м
12. Отлив из оцинкованной стали крепить саморезами с резиновой шайбой с шагом 200-250 мм

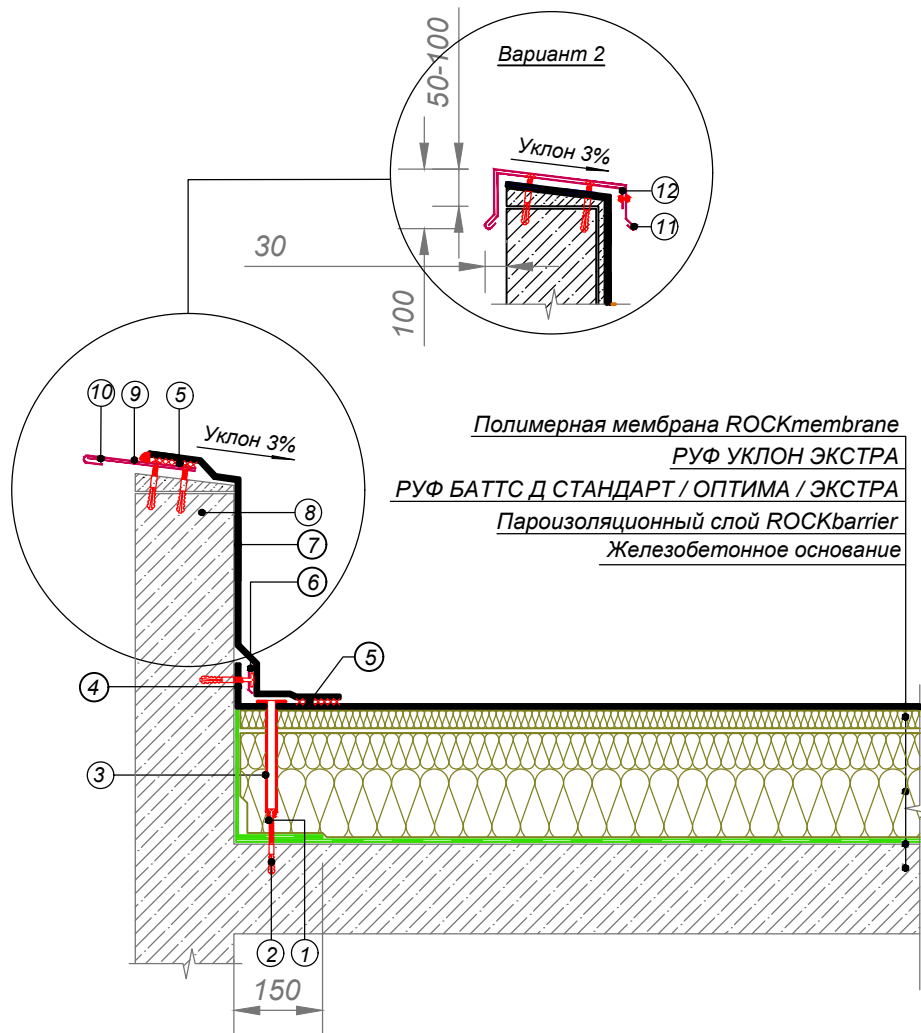
ПРИМЕЧАНИЯ

* Вариант 2 применять для ровных шероховатых поверхностей.

** Вариант 3 применять для поверхностей, выполненных из штучных материалов.

*** Вместо телескопического крепежного элемента возможна установка стальной прижимной рейки и телескопического крепежа для индукции

Примыкание к вертикальным поверхностям стен и других конструкций					
Изм.	Кол.уч.	Лист	№ док.	Подп.	Дата
Раздел 14. Кровля из ПВХ-мембраны марки ROCKmembrane в конструкции покрытия по железобетонному основанию					
			Стадия	Лист	Листов
				14.13	14.25
ООО РОКВУЛ Тел.: +7 495 995-77-55 www.rockwool.ru					

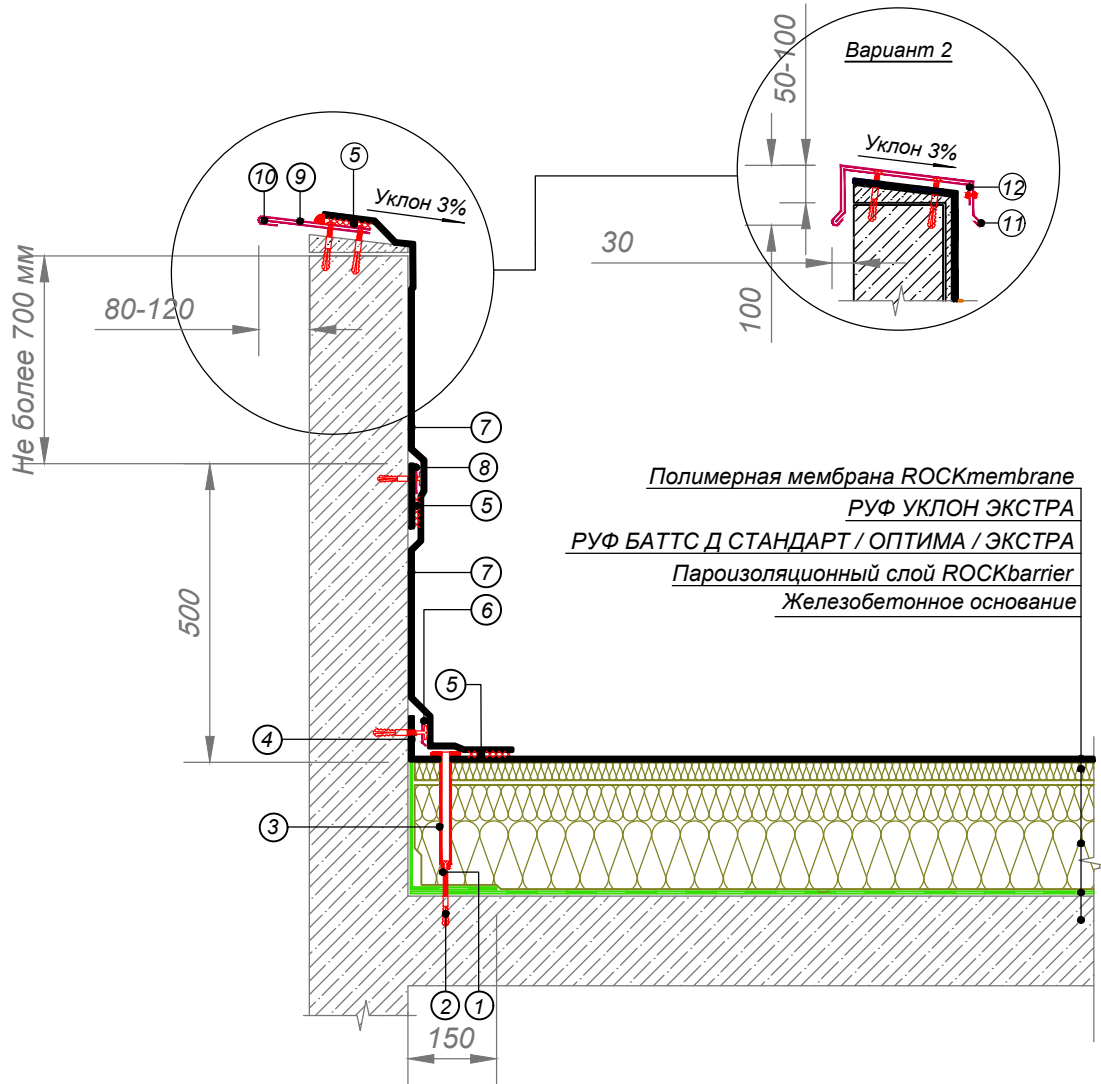


1. Остроконечный саморез ROCKWOOL Ø 4,8 мм
2. Полиамидная анкерная гильза ROCKWOOL Ø8 мм длиной 45 или 60 мм
3. Телескопический крепежный элемент ROCKWOOL
4. Заведение основной мембраны не менее 50 мм
5. Сварной шов 30 мм
6. Прижимная рейка ROCKWOOL
7. Армированная Полимерная мембрана ROCKmembrane
8. Ж.б. основание
9. Отлив из оцинкованной стали
10. Т-образный костыль
11. Фартук из оцинкованной стали
12. Крепежный элемент

ПРИМЕЧАНИЯ

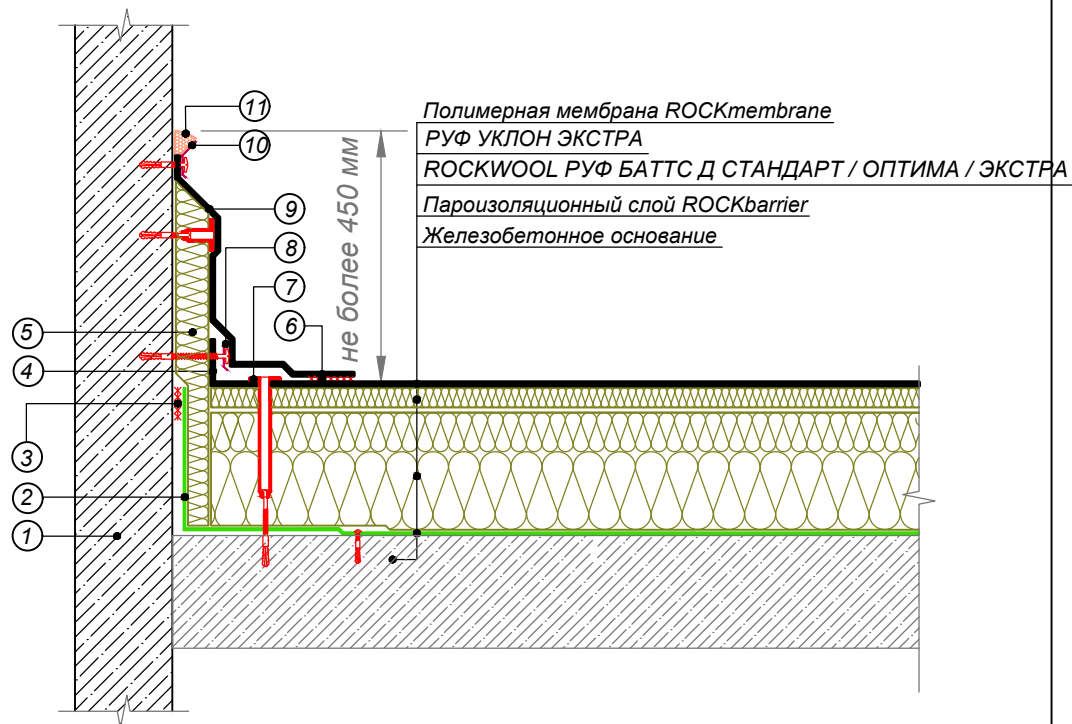
1. Пароизоляционный слой из битумно-полимерного материала заводить до уровня теплоизоляции.

Примыкание к парапету высотой менее 600мм					
Изм.	Кол.уч.	Лист	№ док.	Подп.	Дата
Раздел 14. Кровля из ПВХ-мембраны марки ROCKmembrane в конструкции покрытия по железобетонному основанию					
			Стадия	Лист	Листов
				14.14	14.25
ООО РОКВУЛ Тел.: +7 495 995-77-55 www.rockwool.ru					



1. Остроконечный саморез ROCKWOOL Ø 4,8 мм
2. Полиамидная анкерная гильза ROCKWOOL Ø8 мм длиной 45 или 60 мм
3. Телескопический крепежный элемент ROCKWOOL
4. Заведение основной мембраны не менее 50 мм
5. Сварной шов 30 мм
6. Прижимная рейка ROCKWOOL
7. Армированная Полимерная мембрана ROCKmembrane
8. Прижимная рейка ROCKWOOL, закрепленная с шагом 200 мм
9. Отлив из оцинкованной стали
10. Т-образный костыль
11. Фартук из оцинкованной стали
12. Крепежный элемент

Примыкание к парапету высотой более 600мм					
Изм.	Кол.уч.	Лист	№ док.	Подп.	Дата
Раздел 14. Кровля из ПВХ-мембраны марки ROCKmembrane в конструкции покрытия по железобетонному основанию					
Стадия			Лист	Листов	
			14.15	14.25	
ООО РОКВУЛ Тел.: +7 495 995-77-55 www.rockwool.ru					



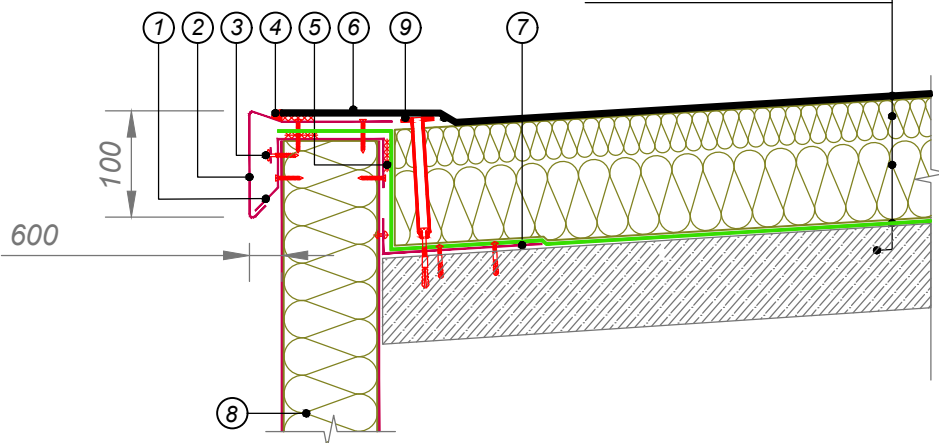
1. Ж.б. стена
2. Заведение пароизоляции
3. Двухсторонняя самоклеющаяся лента
4. Заведение основной мембраны не менее 50 мм
5. Минераловатный утеплитель ROCKWOOL
6. Сварной шов 30 мм
7. Телескопический крепежный элемент ROCKWOOL
8. Прижимная рейка ROCKWOOL
9. Армированная Полимерная мембрана ROCKmembrane по проекту
10. Краевая рейка ROCKWOOL крепить саморезами с шагом 200 мм
11. Герметик ROCKWOOL ПУ

ПРИМЕЧАНИЯ

* вместо телескопического крепежного элемента возможна установка стальной прижимной рейки и телескопического крепежа для индукции

						Примыкание к парапету с утеплением		
Изм.	Кол.уч.	Лист	№ док.	Подп.	Дата			
						Стадия	Лист	Листов
							14.16	14.25
Раздел 14. Кровля из ПВХ-мембраны марки ROCKmembrane в конструкции покрытия по железобетонному основанию						ООО РОКВУЛ Тел.: +7 495 995-77-55 www.rockwool.ru		

Полимерная мембрана ROCKmembrane
 ROCKWOOL РУФ БАТТС Д СТАНДАРТ / ОПТИМА / ЭКСТРА
 Пароизоляционный слой ROCKbarrier
 Железобетонное основание



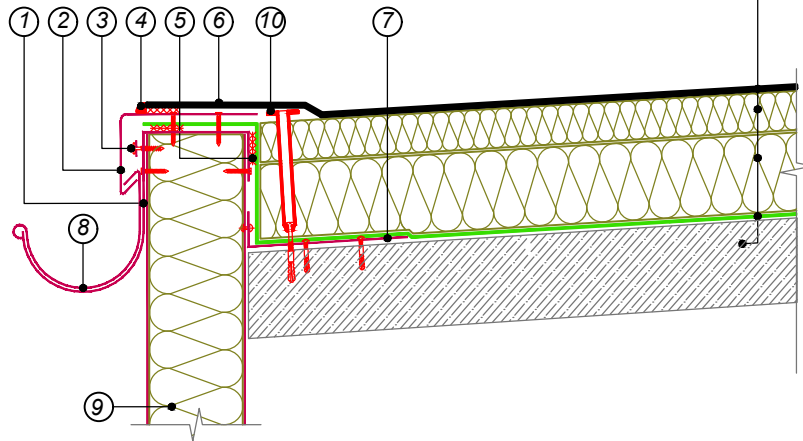
1. Костыль шаг 600 мм
2. Капельник из жести с ПВХ-покрытием
3. Мембрану крепить саморезами с шайбой с шагом 200 мм
4. Швы обработать жидким ПВХ
5. Двухсторонняя самоклеющаяся лента
6. Армированная Полимерная мембрана ROCKmembrane по проекту шириной 300 мм
7. Уголок из оцинкованной стали толщиной 0,7 мм довести до второй волны профлиста
8. Стеновая сэндвич-панель
9. Телескопический крепежный элемент ROCKWOOL*

ПРИМЕЧАНИЯ

* вместо телескопического крепежного элемента возможна установка стальной прижимной рейки и телескопического крепежа для индукции

						Внешний неорганизованный водосток		
Изм.	Кол.уч.	Лист	№ док.	Подп.	Дата			
						Стадия	Лист	Листов
							14.17	14.25
Раздел 14. Кровля из ПВХ-мембраны марки ROCKmembrane в конструкции покрытия по железобетонному основанию						ООО РОКВУЛ Тел.: +7 495 995-77-55 www.rockwool.ru		

Полимерная мембрана ROCKmembrane
 ROCKWOOL Руф БАТТС Д СТАНДАРТ / ОПТИМА / ЭКСТРА
 Пароизоляционный слой ROCKbarrier
 Железобетонное основание

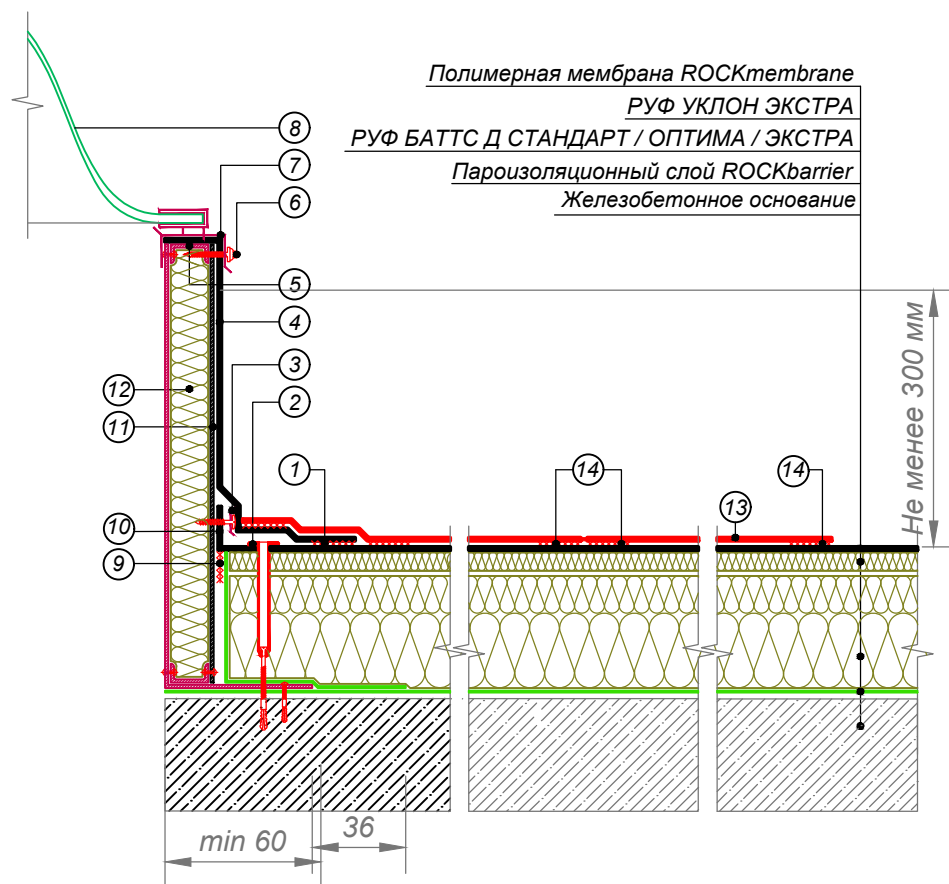


1. Костыль для желоба
2. Капельник из жести с ПВХ-покрытием
3. Мембрану крепить саморезами с шайбой с шагом 200 мм
4. Швы обработать жидким ПВХ
5. Двухсторонняя самоклеющаяся лента
6. Армированная Полимерная мембрана ROCKmembrane
7. Уголок из оцинкованной стали толщиной 0,7 мм довести до второй волны профлиста
8. Металлический водосточный желоб
9. Стеновая сэндвич-панель
10. Телескопический крепежный элемент ROCKWOOL *

ПРИМЕЧАНИЯ

* вместо телескопического крепежного элемента возможна установка стальной прижимной рейки и телескопического крепежа для индукции

						Внешний организованный водосток		
Изм.	Кол.уч.	Лист	№ док.	Подп.	Дата			
						Стадия	Лист	Листов
							14.18	14.25
Раздел 14. Кровля из ПВХ-мембраны марки ROCKmembrane в конструкции покрытия по железобетонному основанию						ООО РОКВУЛ Тел.: +7 495 995-77-55 www.rockwool.ru		



- | | |
|--|--|
| 1. Сварной шов 30 мм | 8. Светопрозрачный колпак |
| 2. Телескопический крепежный элемент ROCKWOOL | 9. Двухсторонняя самоклеющаяся лента |
| 3. Прижимная рейка ROCKWOOL | 10. Заведение основной мембраны не менее 50 мм |
| 4. Армированная Полимерная мембрана ROCKmembrane по проекту | 11. Короб из оцинкованной стали толщиной не менее 3 мм |
| 5. Профиль из оцинкованной стали крепить заклепками | 12. Минераловатный утеплитель ROCKWOOL |
| 6. Закрепить основание колпака с шагом не более 500 мм в зависимости от ветровой нагрузки, но не менее 2-х крепежных элементов на одну сторону | 13. Противопожарный защитный материал |
| 7. Рама колпака | 14. Сварной шов 80 мм |

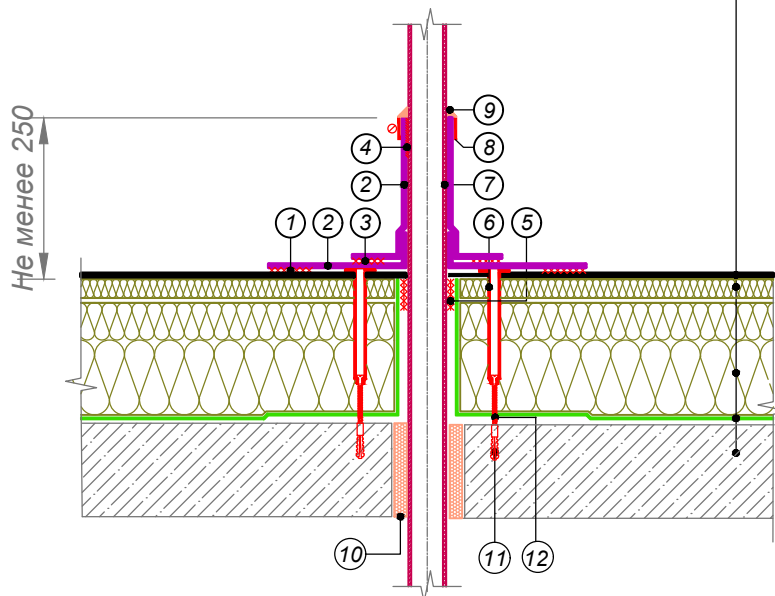
ПРИМЕЧАНИЯ

* Противопожарный защитный материал уложить по периметру люка дымоудаления на ширину 2000 мм и приварить полосами с шагом 200 мм, соседние полотна укладывать встык

** вместо телескопического крепежного элемента возможна установка стальной прижимной рейки и телескопического крепежа для индукции

Примыкание к зенитному фонарю					
Изм.	Кол.уч.	Лист	№ док.	Подп.	Дата
Раздел 14. Кровля из ПВХ-мембраны марки ROCKmembrane в конструкции покрытия по железобетонному основанию					
Стадия			Лист	Листов	
			14.19	14.25	
ООО РОКВУЛ Тел.: +7 495 995-77-55 www.rockwool.ru					

Полимерная мембрана ROCKmembrane
РУФ УКЛОН ЭКСТРА
ROCKWOOL РУФ БАТТС Д СТАНДАРТ / ОПТИМА / ЭКСТРА
Пароизоляционный слой ROCKbarrier
Железобетонное основание



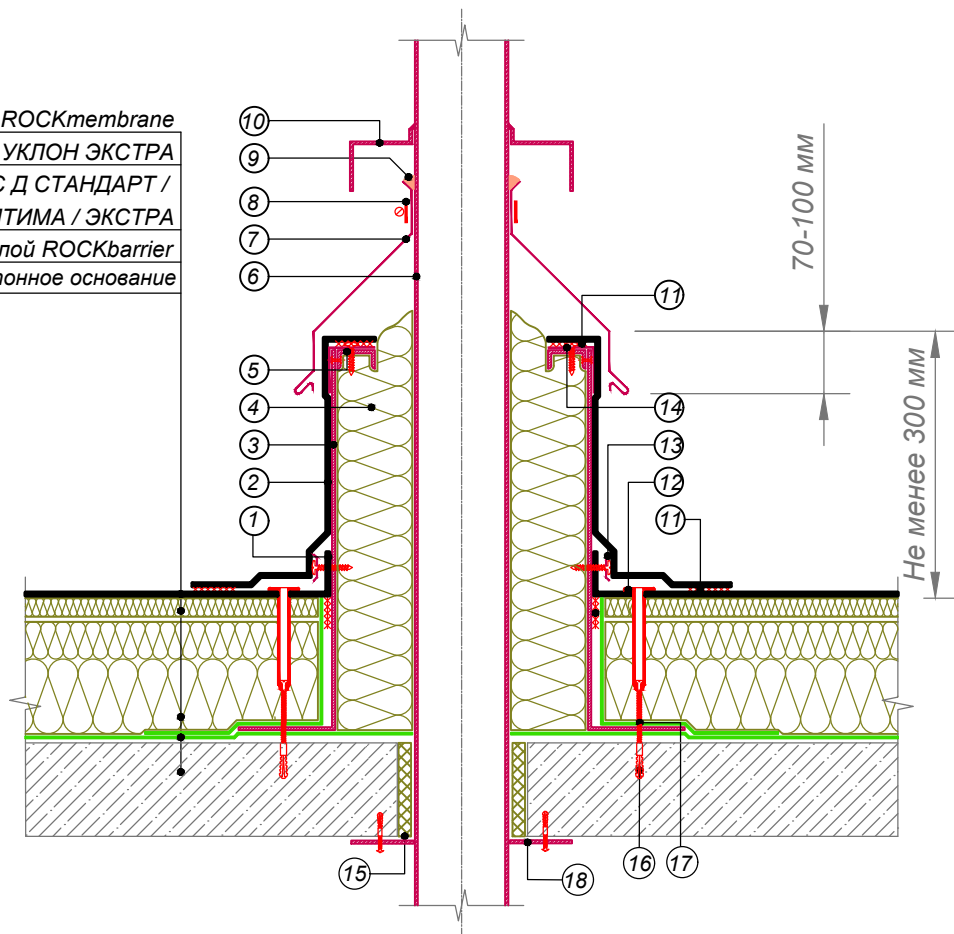
1. Сварной шов 30 мм
2. Неармированная Полимерная мембрана ROCKmembrane
3. Сварной шов 20 мм
4. Клей контактный (при высоте более 400 мм)
5. Двухсторонняя самоклеющаяся лента
6. Телескопический крепежный элемент ROCKWOOL
7. Труба
8. Обжимной металлический хомут
9. Герметик ROCKWOOL ПУ
10. Монтажная пена
11. Полиамидная анкерная гильза длиной 45 или 60мм
12. Остроконечный саморез ROCKWOOL Ø 4,8 мм

ПРИМЕЧАНИЯ

Узел применяется для одиночных холодных труб диаметром до 250 мм, анкеров, антенных растяжек
 * вместо телескопического крепежного элемента возможна установка стальной прижимной рейки и телескопического крепежа для индукции

						Примыкание к трубе		
Изм.	Кол.уч.	Лист	№ док.	Подп.	Дата			
						Стадия	Лист	Листов
							14.20	14.25
Раздел 14. Кровля из ПВХ-мембраны марки ROCKmembrane в конструкции покрытия по железобетонному основанию						ООО РОКВУЛ Тел.: +7 495 995-77-55 www.rockwool.ru		

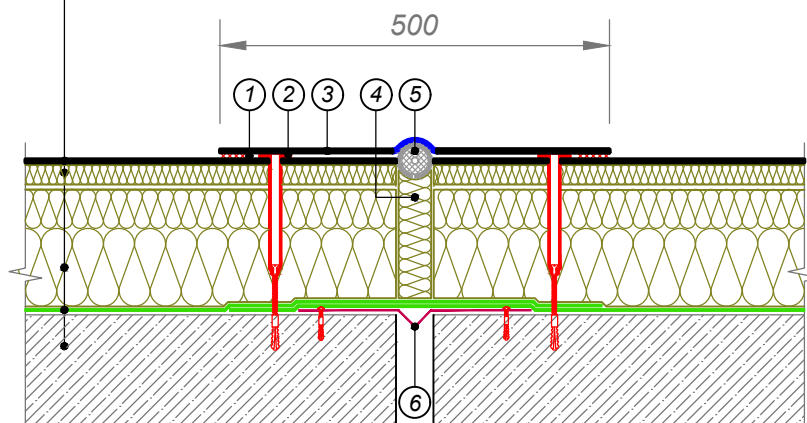
Полимерная мембрана ROCKmembrane
 РУФ УКЛОН ЭКСТРА
 РУФ БАТТС Д СТАНДАРТ /
 ОПТИМА / ЭКСТРА
 Пароизоляционный слой ROCKbarrier
 Железобетонное основание



- | | |
|--|--|
| <ol style="list-style-type: none"> 1. Заведение основной мембраны не менее 50 мм 2. Армированная Полимерная мембрана ROCKmembrane по проекту 3. Короб из оцинкованной стали толщиной не менее 0,7 мм 4. Минераловатный утеплитель ROCKWOOL толщиной не менее 120 мм 5. Профиль из оцинкованной стали крепить заклепками 6. Труба 7. Фартук из оцинкованной стали 8. Обжимной металлический хомут 9. Герметик ROCKWOOL | <ol style="list-style-type: none"> 10. Фартук из металлического листа приварить к трубе 11. Сварной шов 30 мм 12. Телескопический крепежный элемент ROCKWOOL 13. Прижимная рейка ROCKWOOL 14. Уголок из ПВХ-металла 15. Минеральная вата 16. Полиамидная анкерная гильза длиной 45 или 60мм 17. Остроконечный саморез ROCKWOOL Ø 4,8 мм 18. Металлическая диафрагма |
|--|--|

						Примыкание к горячей трубе			
Изм.	Кол.уч.	Лист	№ док.	Подп.	Дата	Раздел 14. Кровля из ПВХ-мембраны марки ROCKmembrane в конструкции покрытия по железобетонному основанию	Стадия	Лист	Листов
								14.21	14.25
ООО РОКВУЛ Тел.: +7 495 995-77-55 www.rockwool.ru									

Полимерная мембрана ROCKmembrane
РУФ УКЛОН ЭКСТРА
ROCKWOOL РУФ БАТТС Д СТАНДАРТ / ОПТИМА / ЭКСТРА
Пароизоляционный слой ROCKbarrier
Железобетонное основание



1. Сварной шов 30 мм
2. Телескопический крепежный элемент ROCKWOOL
3. Армированная Полимерная мембрана ROCKmembrane по проекту
4. Минераловатный утеплитель ROCKWOOL
5. Шнур типа "Вилатерм", обернуть геотекстилем плотностью 150г/кв.м
6. Металлический компенсатор

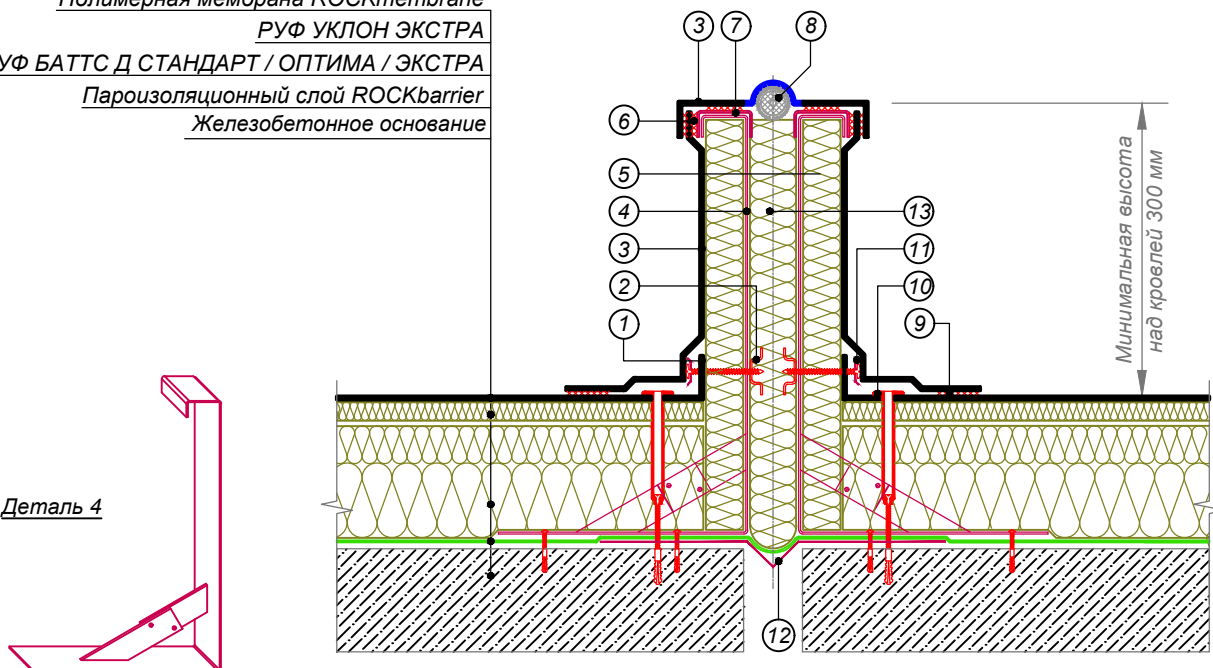
ПРИМЕЧАНИЯ

* вместо телескопического крепежного элемента возможна установка стальной прижимной рейки и телескопического крепежа для индукции

						Деформационный шов плоскостной			
Изм.	Кол.уч.	Лист	№ док.	Подп.	Дата				
						Раздел 14. Кровля из ПВХ-мембраны марки ROCKmembrane в конструкции покрытия по железобетонному основанию	Стадия	Лист	Листов
								14.22	14.25
						ООО РОКВУЛ Тел.: +7 495 995-77-55 www.rockwool.ru			

Полимерная мембрана ROCKmembrane
 РУФ УКЛОН ЭКСТРА
 РУФ БАТТС Д СТАНДАРТ / ОПТИМА / ЭКСТРА
 Пароизоляционный слой ROCKbarrier
 Железобетонное основание

Деталь 4

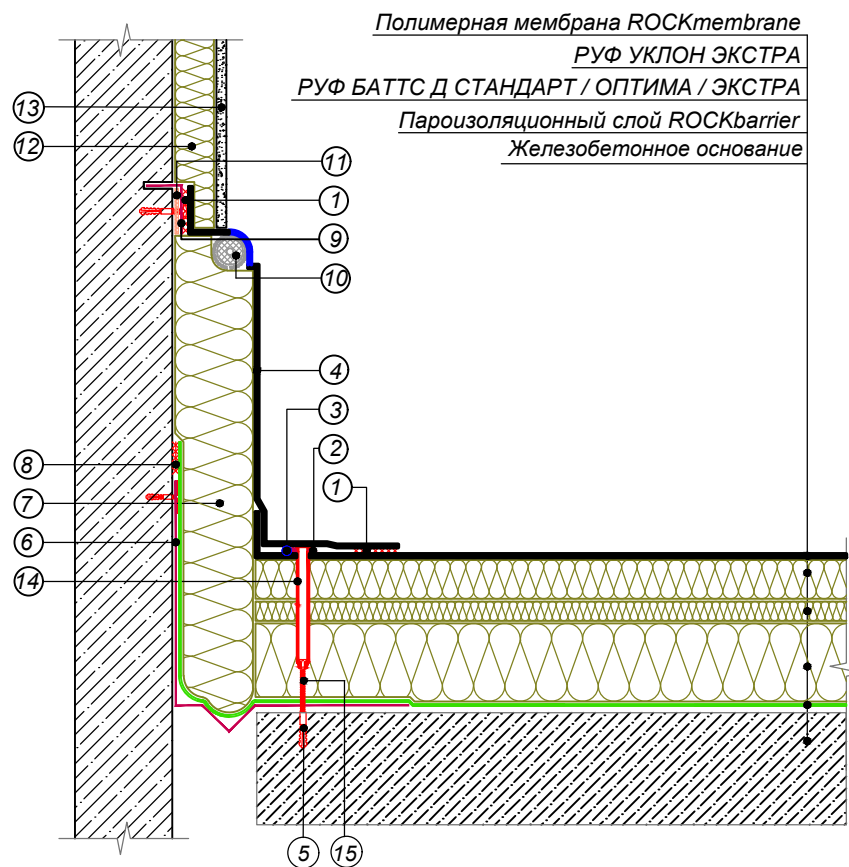


1. Заведение основной мембраны не менее 50 мм
2. Поперечный профиль из оц. стали толщиной 1.5-2.0 мм
3. Армированная Полимерная мембрана ROCKmembrane по проекту
4. Кронштейн из стали толщиной 3 мм
5. Минераловатный утеплитель ROCKWOOL
6. Сварной шов 30 мм
7. Профиль с ПВХ-покрытием
8. Шнур типа "Вилатерм", обернуть геотекстилем плотностью 150г/кв.м
9. Сварной шов 30 мм
10. Телескопический крепежный элемент ROCKWOOL*
11. Прижимная рейка ROCKWOOL
12. Металлический компенсатор
13. Минераловатный утеплитель ROCKWOOL

ПРИМЕЧАНИЯ

* вместо телескопического крепежного элемента возможна установка стальной прижимной рейки и телескопического крепежа для индукции

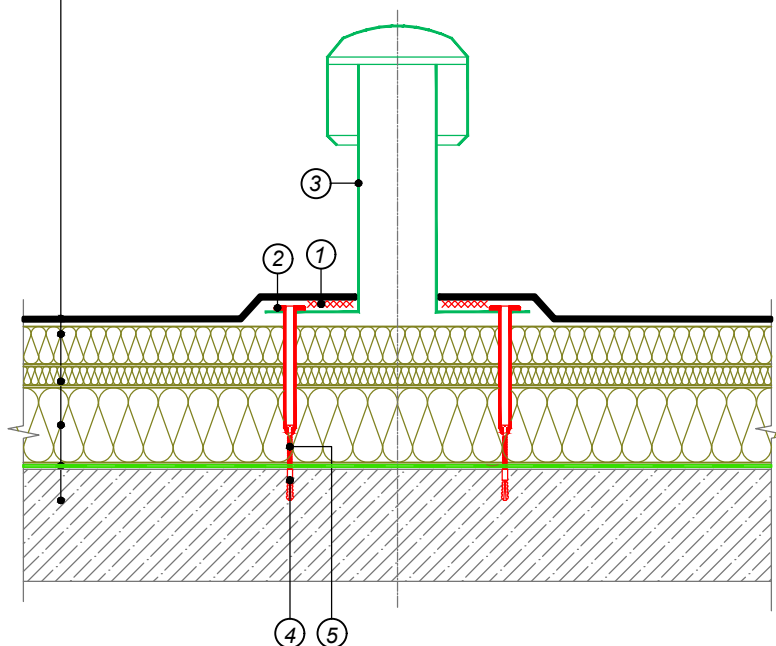
Деформационный шов парапетного типа					
Изм.	Кол.уч.	Лист	№ док.	Подп.	Дата
Раздел 14. Кровля из ПВХ-мембраны марки ROCKmembrane в конструкции покрытия по железобетонному основанию					
			Стадия	Лист	Листов
				14.23	14.25
ООО РОКВУЛ Тел.: +7 495 995-77-55 www.rockwool.ru					



1. Сварной шов 30 мм
2. Стальная прижимная рейка
3. Заведение основной мембраны не менее 50 мм
4. Армированная Полимерная мембрана ROCKmembrane по проекту
5. Полиамидная анкерная гильза длиной 45 или 60мм
6. Металлический компенсатор крепить саморезами с шайбой Ø 50 мм с шагом 500 мм
7. Минераловатный утеплитель ROCKWOOL или аналоги
8. Двухсторонняя самоклеющаяся лента
9. Профиль с ПВХ-покрытием
10. Шнур типа "Вилатерм", обернуть геотекстилем плотностью 150г/кв.м
11. Герметик ROCKWOOL ПУ
12. Минераловатный утеплитель ROCKWOOL
13. Штукатурная отделка
14. Телескопический крепеж для индукции
15. Остроконечный саморез ROCKWOOL Ø 4,8 мм

						Деформационный шов примыкания к стене		
Изм.	Кол.уч.	Лист	№ док.	Подп.	Дата			
						Стадия	Лист	Листов
							14.24	14.25
Раздел 14. Кровля из ПВХ-мембраны марки ROCKmembrane в конструкции покрытия по железобетонному основанию						ООО РОКВУЛ Тел.: +7 495 995-77-55 www.rockwool.ru		

Полимерная мембрана ROCKmembrane
РУФ УКЛОН ЭКСТРА
ROCKWOOL РУФ БАТТС Д СТАНДАРТ / ОПТИМА / ЭКСТРА
Пароизоляционный слой ROCKbarrier
Железобетонное основание



1. Сварной шов 30 мм
2. Телескопический крепежный элемент ROCKWOOL
3. Кровельный аэратор (флюгарка)
4. Полиамидная анкерная гильза длиной 45 или 60мм
5. Остроконечный саморез ROCKWOOL Ø 4,8 мм

						Кровельный аэратор		
Изм.	Кол.уч.	Лист	№ док.	Подп.	Дата			
						Стадия	Лист	Листов
							14.25	14.25
Раздел 14. Кровля из ПВХ-мембраны марки ROCKmembrane в конструкции покрытия по железобетонному основанию						ООО РОКВУЛ Тел.: +7 495 995-77-55 www.rockwool.ru		